

НОТТЕР®

КОФЕВАРКА ГЕЙЗЕРНАЯ ЭЛЕКТРИЧЕСКАЯ

Мод. НХ-445



БЛАГОДАРИМ ВАС ЗА ПОКУПКУ ГЕЙЗЕРНОЙ КОФЕ-ВАРКИ HOTTER!

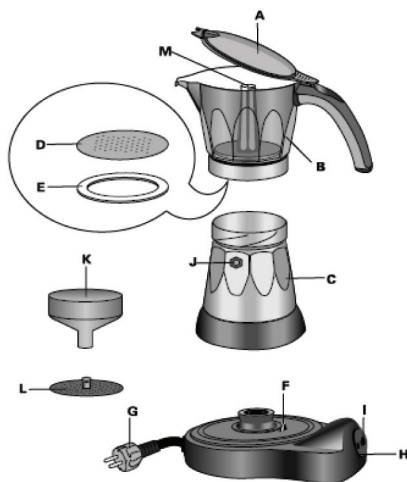
Пожалуйста, внимательно ознакомьтесь с данной инструкцией.

ТЕХНИЧЕСКИЕ ХАРАКТЕРИСТИКИ:

220-240В, 50Гц, 480Вт

ОПИСАНИЕ УСТРОЙСТВА:

- А.** Крышка
- В.** Кувшин
- С.** Водонагреватель
- Д.** Дисконный фильтр
- Е.** Прокладка
- Ф.** База
- Г.** Шнур питания
- Н.** Кнопка ВКЛ/ВЫКЛ.
- И.** Индикатор
- Ж.** Предохранительный клапан
- К.** Воронкообразный фильтр
- Л.** Увеличитель объема
- М.** Трубка



МЕРЫ ПРЕДОСТОРОЖНОСТИ

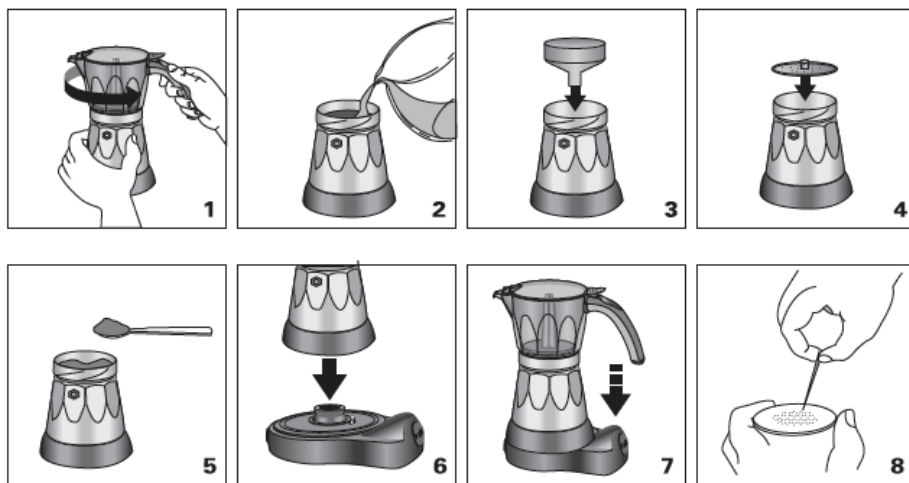
- Используйте прибор только по назначению: для варки кофе. Никогда не используйте другие смеси/ порошки, какао, ромашку, другие настои или растворимые вещества. Они могут повредить отверстия в фильтре.
- Во время очистки никогда не погружайте базу и водонагреватель в воду, поскольку это электрический прибор.
- Избегайте ожогов вследствие разлива воды или выпуска пара при неправильном использовании прибора.
- Во время работы прибора не прикасайтесь к горячей поверхности.

- После снятия упаковки убедитесь, что прибор в исправном состоянии. Если вы сомневаетесь, не используйте прибор и обратитесь в сервисный центр.
- Элементы упаковки (полиэтиленовые пакеты, пенопласт и т.д.) должны находиться вне досягаемости детей, поскольку эти материалы представляют для них опасность.
- Данный прибор предназначен только для домашнего использования. Все остальные случаи использования прибора считаются неправильными и могут представлять опасность.
- Производитель не несет ответственности за ущерб, нанесенный вследствие неправильного и неправомерного использования данного прибора.
- Прибор должен работать только от электропитания. Никогда не ставьте прибор на источник огня.
- Никогда не прикасайтесь к прибору мокрыми/влажными руками.
- Никогда не позволяйте пользоваться прибором детям или недееспособным людям без соответствующего сопровождения.
- В случае возникновения неисправности, отключите кофеварку от электропитания.
- Для осуществления ремонтных работ обратитесь в сервисный центр. Для ремонта необходимо использовать только оригинальные запчасти. Игнорирование данного требования может привести к нарушению безопасности прибора.
- Наполните водонагреватель водой прежде, чем поместить электрическую кофеварку на базу.
- Не допускайте, чтобы кабель питания контактировал с металлическими частями электрической кофеварки во время работы.

УСТАНОВКА

- Поместите прибор на ровную поверхность вдали от водопроводных кранов и раковин.
- Убедитесь, что напряжение электросети соответствует техническим характеристикам кофеварки.

ИНСТРУКЦИЯ ПО ЭКСПЛУАТАЦИИ



1. Убедитесь, что кофеварка холодная. Открутите кувшин, держа водонагреватель в одной руке и поворачивая кувшин против часовой стрелки другой рукой (рис.1).

2. Снимите воронкообразный фильтр и для приготовления 2-4 чашек кофе наполните водонагреватель свежей водой до предохранительного клапана (виден внутри водонагревателя), не превышая его (рис.2). Для приготовления 6 чашек необходимо наполнить водонагреватель водой примерно 300 мл.

СОВЕТ: Используйте свежую и мягкую воду. Соленая или жесткая вода оставит осадок.

ВАЖНО: Не используйте кофеварку без воды в водонагревателе. Не используйте горячую воду для ускорения процесса приготовления.

3. Поместите воронкообразный фильтр в водонагреватель (рис.3). Для приготовления 6 чашек кофе поместите увеличитель объема также в воронкообразный фильтр (рис.4).

4. Наполните воронкообразный фильтр молотым кофе, не прессуя его (рис.5). Насыпайте молотый кофе медленно, чтобы избежать его просыпания.

5. Равномерно распределите молотый кофе и уберите лишний кофе с краев фильтра.

ВАЖНО: Используйте качественный молотый кофе среднего помола для электрических кофеварок.

6. Надежно, но без лишних усилий, закрутите кувшин на водонагревателе, держа водонагреватель одной рукой и поворачивая кувшин по часовой стрелке другой рукой, не надавливая на ручку.

7. Поместите кофеварку на базу (рис.6). Закройте крышку кувшина.

8. Нажмите кнопку “Вкл/ Выкл” (“ON/OFF”) (рис.7)

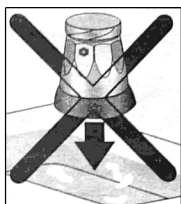
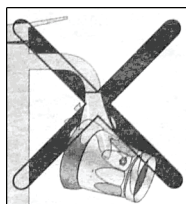
9. Сваренный кофе начнет поступать в кувшин через несколько минут.

10. Когда кувшин полностью наполнится, помешайте кофе до однородности перед подачей.

ВАЖНО: При первом использовании кофеварки промойте все принадлежности и внутренние отсеки горячей водой. Затем приготовьте несколько порций кофе и вылейте содержимое.

ОЧИСТКА И УХОД

- Перед очисткой прибора дождитесь, пока кофеварка остынет после использования.
- Периодически проводите очистку трубки.
- Регулярно проверяйте воронкообразный фильтр и прокладку. Замените эти части при появлении признаков износа или повреждения. Используйте только оригинальные запчасти.
- Время от времени проверяйте, не забились ли отверстия в дисковом фильтре. Если необходимо, проведите очистку с помощью иголки или булавки (рис.8).
- Не мойте кофеварку в посудомоечной машине.
- При очистке не используйте растворители или абразивные моющие средства. Просто очистите с помощью влажной губки.



**Никогда не мойте
водонагреватель
под проточной водой
и не погружайте его в воду.**

ДИАГНОСТИКА НЕИСПРАВНОСТЕЙ

Неисправность	Причина	Решение
Готовый кофе не поступает в кувшин	Нет воды в водонагревателе	Наполните водонагреватель свежей водой
Для приготовления кофе требуется слишком много времени	Кофе неправильного сорта/ типа	Засорен дисковый фильтр*
	Засорен дисковый фильтр	Прокладка сгорела или порвалась
Кофе вытекает через края водонагревателя	Используйте только молотый кофе для электрической кофеварки.	Не прессуйте молотый кофе
	Очистите дисковый фильтр как описано в разделе "Очистка и уход"	Очистите дисковый фильтр как описано в разделе "Очистка и уход"

НОТТЕР®

ГАРАНТИЙНЫЙ ТАЛОН

Дата продажи:

Место печати

ГАРАНТИЙНЫЙ ТАЛОН

Дата продажи:

Место печати