

HOTTER®

Заказчик и импортер: ООО «Посуда-Трейд» 191002 Санкт-Петербург, ул. Достоевского 6, литер А, пом. 1Н.

Адреса сервисных центров вы можете узнать на сайте www.hotter.ru

Срок гарантии: 1 год. Срок службы: 2 года.

Страна происхождения: Китай.

Требуется особая утилизация. Во избежание нанесения вреда окружающей среде, необходимо отделить данный объект от обычных отходов и утилизировать его наиболее безопасным способом, например, сдать в специализированные места по утилизации.



ГАРАНТИЙНЫЙ ТАЛОН

Дата:

Место печати

ГАРАНТИЙНЫЙ ТАЛОН

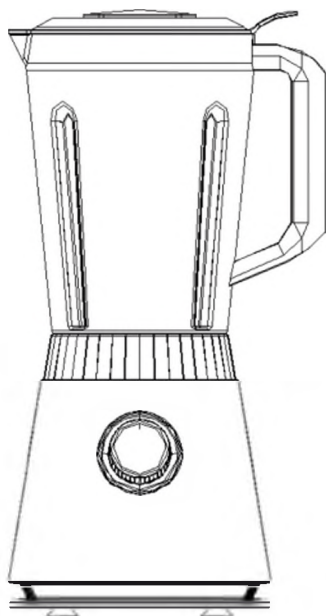
Дата продажи:

Место печати

HOTTER®

БЛЕНДЕР НАСТОЛЬНЫЙ HOTTER

Мод. НХ-822



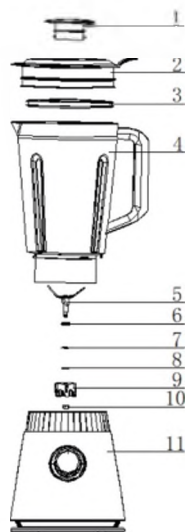
600Вт | 220-240В | 50/60Гц

БЛАГОДАРИМ ВАС ЗА ПОКУПКУ ПРОДУКЦИИ HOTTER!

Пожалуйста, внимательно ознакомьтесь с инструкцией.

ОПИСАНИЕ

1. Заглушка
2. Крышка для кувшина
3. Уплотнительное кольцо
4. Кувшин пластиковый
5. Ножи блендера
6. Уплотнительное кольцо вала
7. Прокладка звукоизоляционная
8. Прокладка-стабилизатор
9. Приводное колесо
10. Муфта
11. Корпус блендера



БЕЗОПАСНОСТЬ

Во избежание рисков удара током и прочих повреждений, внимательно ознакомьтесь со следующими рекомендациями.

1. Лезвия из нержавеющей стали очень острые. Будьте аккуратны!
2. Не погружайте шнур и корпус блендера в воду и другие жидкости.
3. Перед очисткой отсоедините блендер от сети.
4. Не используйте прибор, если поврежден шнур.
5. В случае необходимости ремонта, обратитесь в сервисный центр. Не пытайтесь чинить самостоятельно.
6. Блендер предназначен только для домашнего использования.
7. Следите за тем, чтобы во время работы шнур не свисал со стола и не касался горячих поверхностей.
8. Не располагайте прибор вблизи плиты и прочих источников нагрева.

9. Перед включением блендера убедитесь, что крышка надежно закрыта.

10. Никогда не добавляйте продукты в кувшин во время работы блендера. Чтобы добавить продукты, установите регулятор скорости в положение **0**.

11. Не снимайте крышку с кувшина во время работы прибора.

12. Не превышайте максимальный объем кувшина.

13. Не рекомендуется измельчать лед во избежание повреждения кувшина из пластика.

14. Храните и используйте прибор вдали от детей и недееспособных лиц.

Перед первым использованием сполосните составные части блендера теплой водой с мягким моющим средством.

КНОПКИ УПРАВЛЕНИЯ

- * **P** (режим пульсации)
- * **1, 2** – скорости
- * **0** – режим **ВЫКЛ.**

ИЗМЕЛЬЧЕНИЕ И СМЕШИВАНИЕ

Пластиковый кувшин



Рис.1

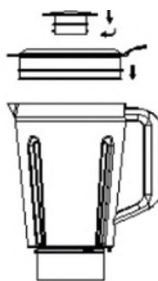


Рис.2

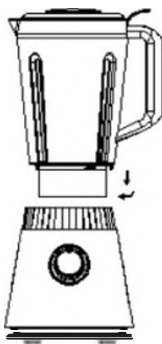


Рис.3

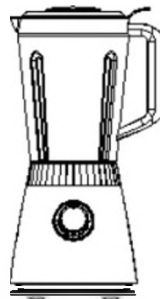


Рис.4

- Нарезьте продукты небольшими кусочками, положите ингредиенты в кувшин (рис.1), налейте воду, если необходимо (не более 1,5л), закройте крышкой (рис.2), установите кувшин на базу и поверните его по часовой стрелке (рис.3).

Попробуйте поднять кувшин, чтобы убедиться, что он установлен правильно.

- Включите блендер в сеть и выберите необходимую скорость. Перед установкой скорости, рекомендуется на короткое время установить регулятор скорости в положение **P** (режим пульсации), а уже затем выбрать желаемую скорость.



Важно! Во избежание перегрева двигателя, непрерывное время работы блендера не должно превышать 1 минуты. После чего блендер необходимо выключить на 3 минуты.

- По завершении поверните регулятор скорости в положение **0**, отсоедините прибор от сети и дождитесь полной остановки работы лезвий.

- Снимите кувшин с базы. Снимите крышку. Извлеките содержимое.

Если необходимо добавить продукты или воду, установите регулятор скорости в положение **0**, снимите заглушку с крышки, повернув ее против часовой стрелки, добавьте продукты/жидкость в отверстие.

РЕЖИМ ПУЛЬСАЦИИ

Нажмите и удерживайте кнопку **P** для использования режима пульсации.

Детское питание

Нарезьте готовые продукты на маленькие кусочки, добавьте немного бульона и взбейте все в режиме пульсации. Для смешивания воспользуйтесь регулятором, выбрав необходимую скорость.

Молочные и фруктовые коктейли

Нарежьте фрукты на маленькие кусочки, добавьте молока и взбейте в режиме пульсации.



Важно! Используйте режим пульсации с интервалами 10 секунд.

Не включайте пустой блендер.

Не кладите в кувшин горячие продукты.

Минимальное количество продуктов должно покрывать лезвия.

ОЧИСТКА И УХОД

Перед очисткой всегда отсоединяйте прибор от сети. Корпус очищайте с помощью влажной тряпочки. Не погружайте корпус и шнур в воду.



Важно! Все части блендера (кроме базы) предназначены только для ручного мытья теплой водой с мягким моющим средством. Не используйте абразивные средства. Вытирайте насухо после мытья.

ТЕХНИЧЕСКИЕ ХАРАКТЕРИСТИКИ

Мощность 600Вт

Напряжение: 220-240В 50/60Гц

Объем кувшина 1,5л

Материал: пластик, нерж. сталь.